

～車両編～

コキ107系貨車

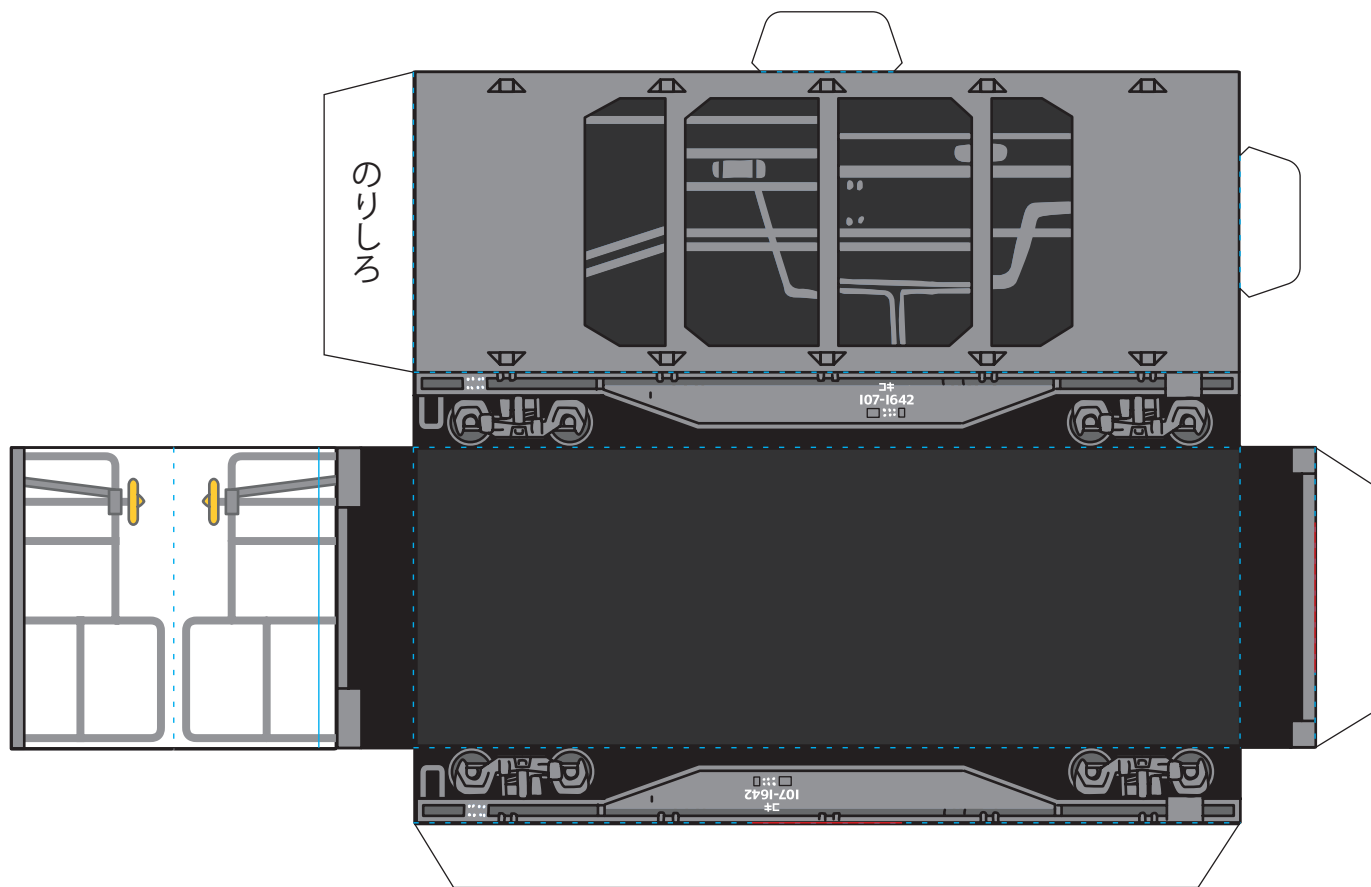
★つくるときの注意★

本ペーパークラフトはやや厚手の用紙を使用し、A4 原寸・カラープリントを推奨します。

ハサミなどで切り取り、
----- に沿って山折りにします。

★お子さんへ★

はさみやカッター・ナイフをつかうときは
おとなの人と一緒にしよう。
けがに気をつけてね！



イラスト：ひらら

JSA
Design by JAPAN SYSTEM ART

Not For Sale

本データを商用目的でコピーまたは配布することを禁止します。
株式会社ネコ・パブリッシング